

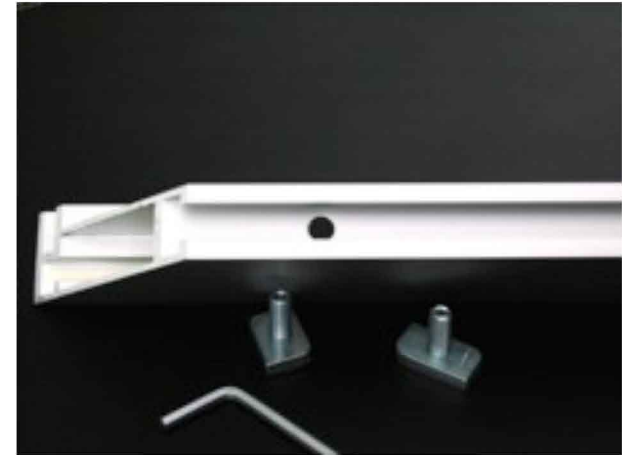
Montage von Rahmen mit Eckverbindern



Rahmenecke komplett mit Nutsteinen inklusive Madenschrauben und Inbus-Schlüssel SW 3



Der Eckverbinder wird in das Profil eingesetzt, die Nutsteine in die innere Kammer eingesetzt.



Setzen Sie die Nutsteine so ein, dass die Madenschrauben durch die Bohrung geschraubt werden können.



Richten Sie die Ecken so aus, dass die Gehrung gleichmäßig und geschlossen ist.



Ziehen Sie beide Madenschrauben gleichmäßig wechselseitig fest und achten Sie darauf, dass die Gehrung weiterhin geschlossen ist. Wiederholen Sie die Montage bei den restlichen Ecken. **Bei ungleichmäßigem Anziehen besteht die Gefahr scharfkantiger Ecken!**